



جمعية التنمية الأهلية بالبدية

CIVIL DEVELOPMENT ASSOCIATION IN BUDAIYA

مسجلة بالمركز الوطني للتنمية القطاع غير الربحي

رقم التسجيل (٤٢٠٨) بتاريخ ١٥/٠٦/١٤٤٥هـ

# تقرير تقييم الأثر على المستفيدين النهائيين



## تقرير تقييم الأثر على المستفيدين النهائيين

### لجمعية التنمية الأهلية بالبديع

الفترة الزمنية: من ٢٠٢٤/٠٤/١٥ م إلى ٢٠٢٤/١٠/٢٨ م

إعداد: الإدارة التنفيذية بالجمعية

#### المقدمة:

يهدف هذا التقرير إلى استعراض وقياس الأثر الفعلي الذي أحدثته البرامج والمشاريع التي تنفذها الجمعية على المستفيدين النهائيين في نطاق عملها. ويعتمد التقييم على مؤشرات كمية ونوعية لمدى التحسن في جودة حياة المستفيدين، ومستوى رضاهم عن الخدمات المقدمة.

#### منهجية التقييم:

تم الاعتماد على منهجية شملت:

- استبيان رضا المستفيدين.

#### النتائج الرئيسية:

المؤشر	النتيجة	ملاحظات
الرضا العام	٦٧٪	ارتفاع ملحوظ مقارنة بـ ٢٠٢٣ م (١٢٪)
تحسن المهارات	٨٧٪	الدورات التدريبية للفتيات- حرفتك مهنتك- مرح الطفولة حققت نتائج إيجابية.
المشاركة المجتمعية	٨٩٪	الأنشطة المجتمعية (كشته- الاحتفالات الوطنية) عززت التفاعل المجتمعي.
استدامة الأثر	٧١٪	بعض البرامج تحتاج تطوير ودعم إضافي للاستمرارية.

#### التحليل:

برامج عالية الأثر	الدورات التدريبية للفتيات- حرفتك مهنتك- مرح الطفولة
برامج متوسطة الأثر	نادي المواهب للفتيات
برامج بحاجة إلى تطوير	برنامج خيرات بلادي لدعم الأسر المنتجة- ديوانية السعادة
برامج إضافية	الأنشطة المخصصة لذوي الإعاقة

## رضا المستفيدين:

بلغت نسبة الرضا العام عن خدمات الجمعية (٦٧٪) مما يعكس جودة البرامج وأثرها المباشر.

## أبرز التحديات:

- محدودية التمويل مقارنة بحجم الإحتياج.
- الحاجة لتقوية آليات المتابعة بعد تقديم الخدمة.

## التوصيات:

- تخصيص أنشطة مخصصة لذوي الإعاقة.
- تطوير برامج التدريب مع ادراج برامج تدريب رقمية لخطة العام ٢٠٢٥ م.
- تعزيز برامج التوعية ببرامج الجمعية لتشمل القرى المجاورة.
- تطوير أدوات قياس الأثر بشكل دوري ومنهجي.
- توسيع الشراكات مع الجهات الحكومية والخيرية بالمحافظة.
- استحداث قنوات تغذية راجعة مباشرة مع المستفيدين.

## الخلاصة:

يتضح من نتائج التقييم أن برامج الجمعية أحدثت أثراً إيجابياً ملموساً في حياة المستفيدين، وساهمت في تحسين نسبة الوعي الاجتماعي والاقتصادي لديهم.

توصي الإدارة بالاستمرار في تطوير البرامج لضمان تعظيم الأثر في الفترات القادمة.

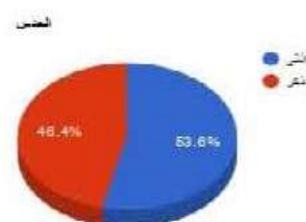
المدير التنفيذي

لجمعية التنمية الأهلية بالبديع

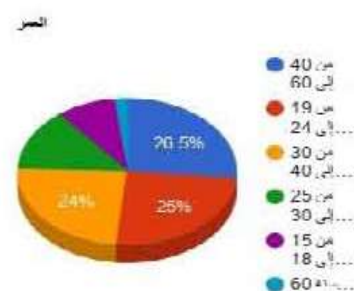
منصور بن راشد آل تميم



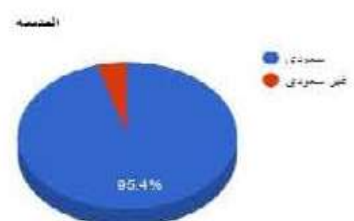
## رسم بياني



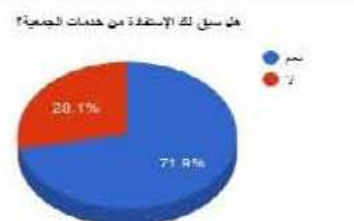
pdf



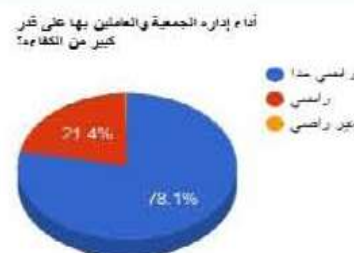
pdf



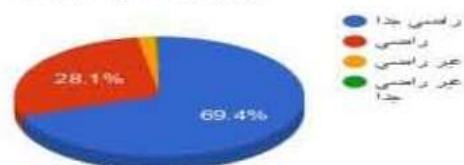
pdf



pdf



## برامج الجمعية متعددة ومتنوعة؟



## تواصل الجمعية مع المستفيدين والمجتمع بشكل مستمر؟



pdf

## الإجراءات في الجمعية واضحة وشفافة؟



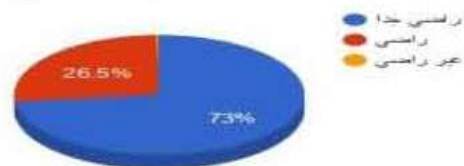
pdf

## اقتراحات المستفيدين تؤخذ بعين الاعتبار؟



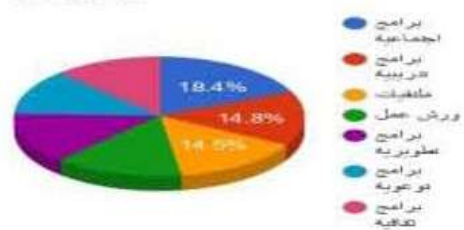
pdf

## مدى الاستفادة من برامج الجمعية المقدمة لك؟



pdf

## أكثر البرامج الذي إستفدت منه (يمكنك إختيار أكثر من برنامج)؟



pdf



**tanmiahalbde3**



**IBAN SA8480000142608010110558**



**tanmiahalbde3@hotmail.com**



**الرياض - محافظة الأفلاج - البديع الشمالي**

